

SZ

2008版

50Hz 氟塑料离心泵

杭州南方特种泵业有限公司

Http:www.nanfang-pump.com

公司地址: 浙江杭州余杭区仁和镇

营销中心电话 (Tel): 0571-86397805

传真 (Fax): 0571-86397807

技术服务电话 (Tel): 0571-86301517

售后服务电话 (Tel): 0571-86308303 86396576

邮编 (P.C): 311107

驻外办事处:

北京办: 010-58202380

上海办: 021-64082242

济南办: 0531-82367407

广州办: 020-36285879

浙江办: 0571-85804596

成都办: 028-87659879

西安办: 029-86236876

深圳办: 0755-82450259

武汉办: 027-83741602

沈阳办: 024-82607151

天津办: 022-86371778

哈尔滨办: 0451-89738280

石家庄办: 0311-81683030

苏州办: 0512-61839962

南京办: 025-85282151

青岛办: 0532-83779350

郑州办: 0371-66261949

宜兴办: 0510-87891076

张家港办: 0512-58238639

福建办: 0592-2111131

安徽办: 0561-3047222

长沙办: 0731-4724012

无锡办: 0510-82323501

合肥办: 0551-4221774

宁波办: 0574-87779483

南昌办: 0791-6421503

香港办: 852-8199-9910

东莞办: 0769-23177060

吉林办: 0431-82959888



080201

数据仅供参考; 如有修改, 恕不通知。

杭州南方特种泵业有限公司

杭州南方特种泵业有限公司是集科研、生产、销售于一体的不锈钢多级泵专业生产厂家。公司创建十几年来，始终致力于科技和管理的创新，开发出适用于工矿企业、城市供水、农田排灌、石油化工、高层建筑供水、消防、工业水处理和纯净水、制药行业、锅炉、空调供暖等各行业的用泵。公司的主导产品CDL系列不锈钢多级立式泵、TD系列管道循环泵、SJ系列不锈钢多级深井潜水电泵、CDLK, CDLKF浸入式多级离心泵、CHL/CHLK/CHLF系列不锈钢多级卧式泵、QY系列不锈钢气液混合泵、ZS系列不锈钢卧式单级离心泵、MS系列轻型不锈钢卧式单级离心泵等的主要性能指标已完全达到国际先进水平。

公司采用三维CAD设计软件、CFD计算流体力学软件等先进的设计手段进行产品开发，拥有大批精良的制造和检测设备，建立了完备的质量管理体系，通过了ISO9001质量体系认证、ISO14001环境管理体系认证，产品通过CE认证。产品畅销全国各地，并远销欧美及东南亚等海外地区。优质的产品、良好的信誉和周到的服务，深受广大用户的青睐。

公司在全国建立了广泛的销售、服务网络，在各大中型城市均设有办事处和服务中心，为客户提供及时而满意的服务。

展望未来，公司将继续保持和发扬企业的优良传统，本着“质量第一、信誉第一、客户第一”的经营方针，以“客户满意”为目标，为广大客户提供更好的产品和更贴心的服务。

“南方泵业”——一个值得信赖的民族品牌！



计量检测体系合格证书

国际标准认证证书

浙江名牌产品证书

国家火炬计划项目证书



产品质量免检证书

高新技术企业认定证书

CE认证证书

ISO9001认证



浙江省诚信示范企业

高新技术企业认定证书

卫生许可证

总体数据

型号含义 ----- 3

结构特点 ----- 3

典型应用 ----- 3

运行条件 ----- 3

电机 ----- 3

曲线条件 ----- 3

性能曲线 ----- 3

安装条件 ----- 3

技术数据

性能范围 ----- 4

性能参数表 ----- 4

截面图 ----- 5

零件材料 ----- 5

SZ25/SZ40/SZ50 ----- 6

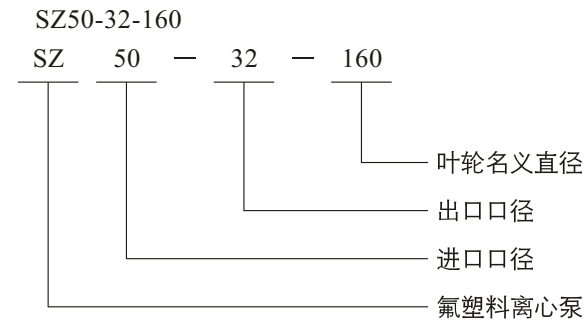
SZ65 ----- 7

SZ80 ----- 8

安装图 ----- 9

F46、F26材料的耐腐蚀性能表 ----- 10

型号含义



结构特点

- SZ 系列泵为单个叶轮离心泵，其轴向为吸入口，径向为排出口。
- 结构简单，泵轴与叶轮为直联式。
- 连接方便，进、出口均为标准法兰连接。
- 泵过流部件采用氟塑料（F26、F46），辅助件采用铸造件（HT200）。

典型应用

- 任何浓度的酸、碱、盐溶液、强氧化剂、有机溶剂等强腐蚀性介质。
- 石油、化工、农药、酸洗、染料、造纸、电镀等行业。

运行条件

- 不含固体颗粒或纤维的稀薄的介质；
- 介质温度：-20℃ ~ 120℃；
- 介质密度最大 $1.35 \times 10^3 \text{kg/m}^3$ ；
- 环境最高+40℃；
- 海拔最高1000m；
- 系统最高压力10bar。

电机

- 电机为全封闭，风冷式二极电机；
- 防护等级：IP55；
- 绝缘等级：F；
- 标准电压：50Hz，3 × 380V

曲线条件

- 曲线公差符合ISO 9906，附录A。
- 所有曲线都基于50Hz，3 × 380V，电机在恒速2900r/min时的测量值。
- 所有测量都是用温度20℃不含气体的水进行的，曲线适用于运动粘度 $1 \text{mm}^2/\text{s}$ 。
- 泵的使用参照加粗曲线的性能范围，以防流量过大使电机过载。
- 在泵输送的液体密度超出运行条件范围时，必须相应地用较高输出功率的电机。

性能曲线

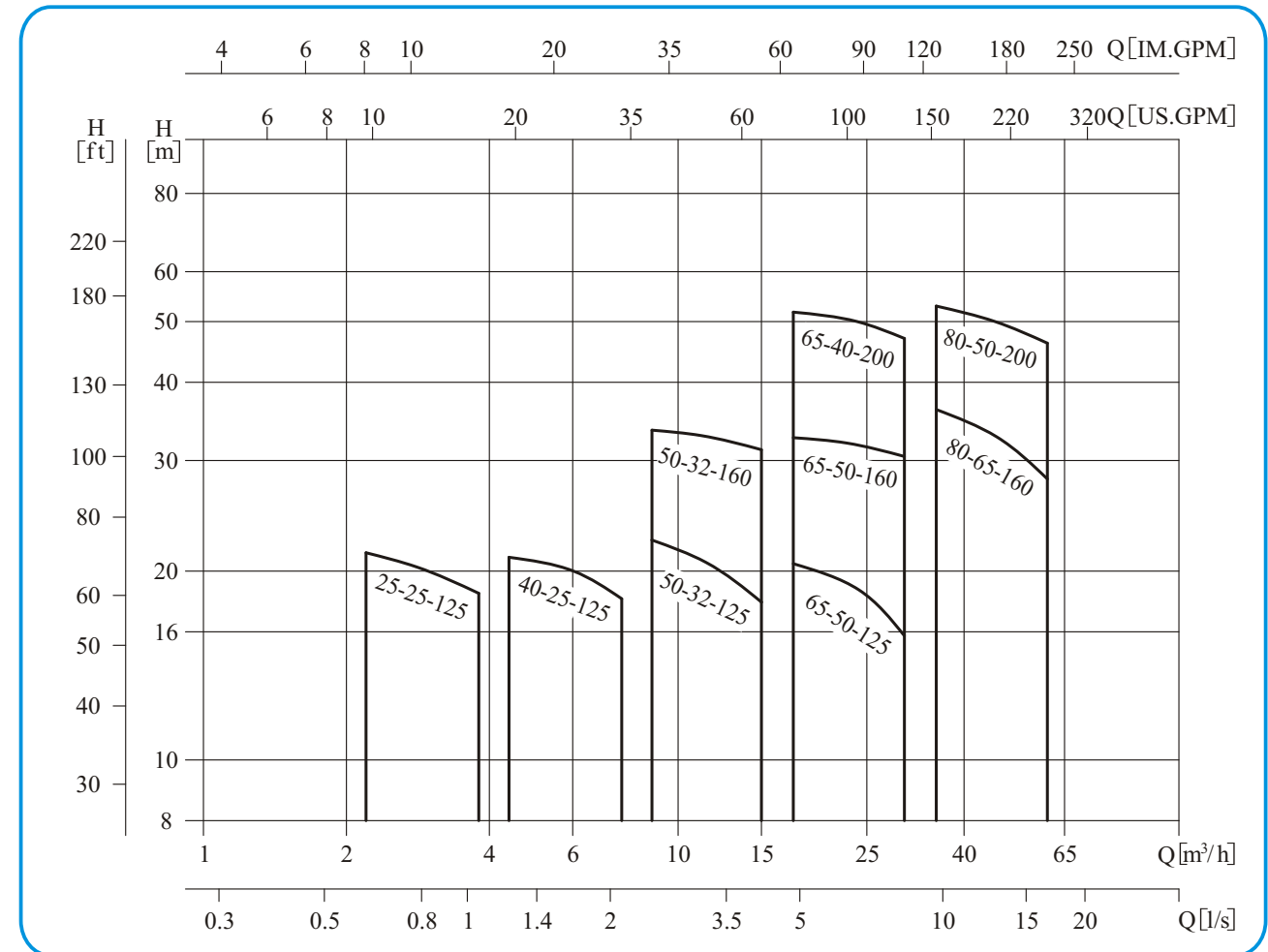
- Q/H：表示额定转速时的流量和扬程曲线；
- 功率曲线：P2表示介质密度为 $1 \times 10^3 \text{kg/m}^3$ 时的输入功率；
- 效率曲线：Eta表示泵的效率。

安装条件

- 泵的安装要保证泵在使用时不受系统管路张力的影响；
- 泵应坚固在平稳的水平基座上；
- 为保证电机的正常运转，泵要安装在具有良好通风条件，并防冻的位置；
- 电气接线装置应保证泵不受缺相，电压不稳，漏电和过载的损害。

性能范围

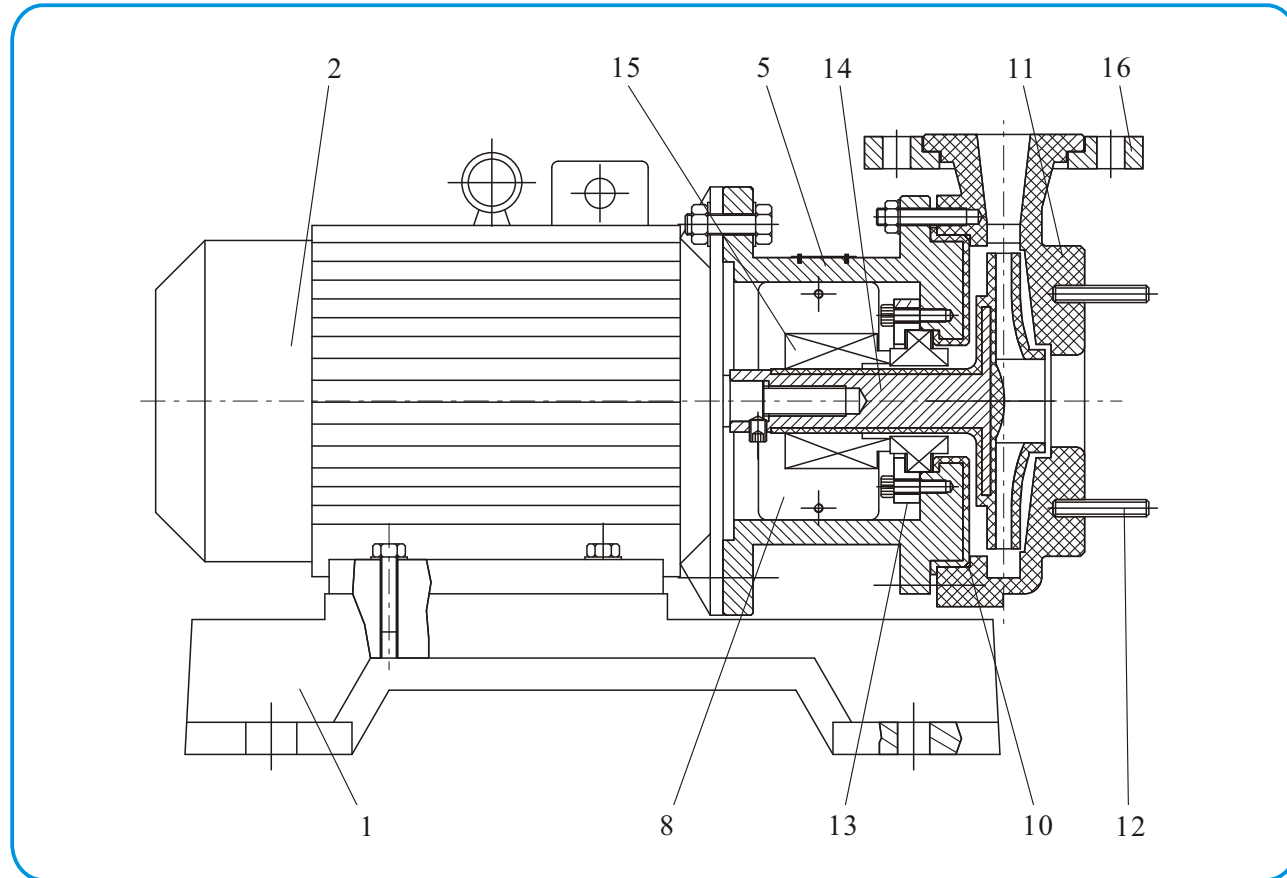
SZ 50Hz 2900rpm



性能参数表

型号/说明	额定流量 [m³/h]	额定扬程 [m]	流量使用范围 [m³/h]	最大压力 [bar]	电机功率 [kW]	最高效率 [%]
SZ25-25-125	3.2	20	2.2~3.8	2.1	1.1	28
SZ40-25-125	6.3	20	4.4~7.6	2.1	1.5	41
SZ50-32-125	12.5	20	8.8~15	2.3	3	44
SZ50-32-160	12.5	32	8.8~15	3.3	4	51
SZ65-50-125	25	18	17.5~30	2	4	55
SZ65-50-160	25	32	17.5~30	3.3	5.5	60
SZ65-40-200	25	50	17.5~30	5.1	11	55
SZ80-65-160	50	32	35~60	3.6	11	62
SZ80-50-200	50	50	35~60	5.4	18.5	63

截面图

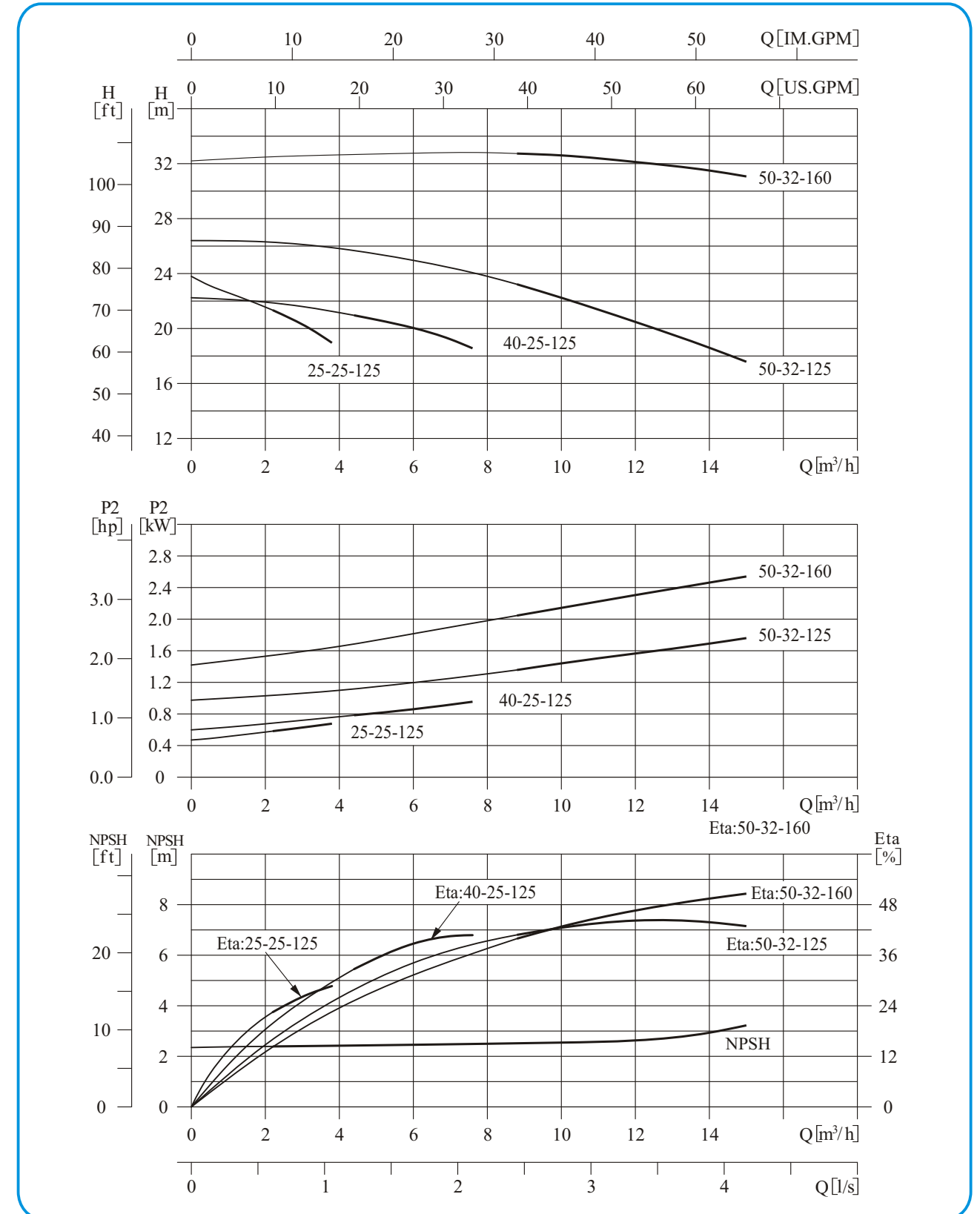


零件材料

序号	零件名称	材料	对照代号 / AISI/ASTM
1	底座	HT200	ASTM25B
2	电机		
5	泵头	HT200+F26(F46)	ASTM25B+F26(F46)
8	防护板	不锈钢OCr18Ni9	AISI304
10	O型圈	FPM	
11	泵壳	F26(F46)	
12	双头螺钉	不锈钢OCr18Ni9	AISI304
13	密封压盖	HT200	ASTM25B
14	叶轮	钢+F26(F46)	ASTMA570+F26(F46)
15	机械密封	碳化硅/碳化硅	
16	出口法兰	HT200	ASTM25B

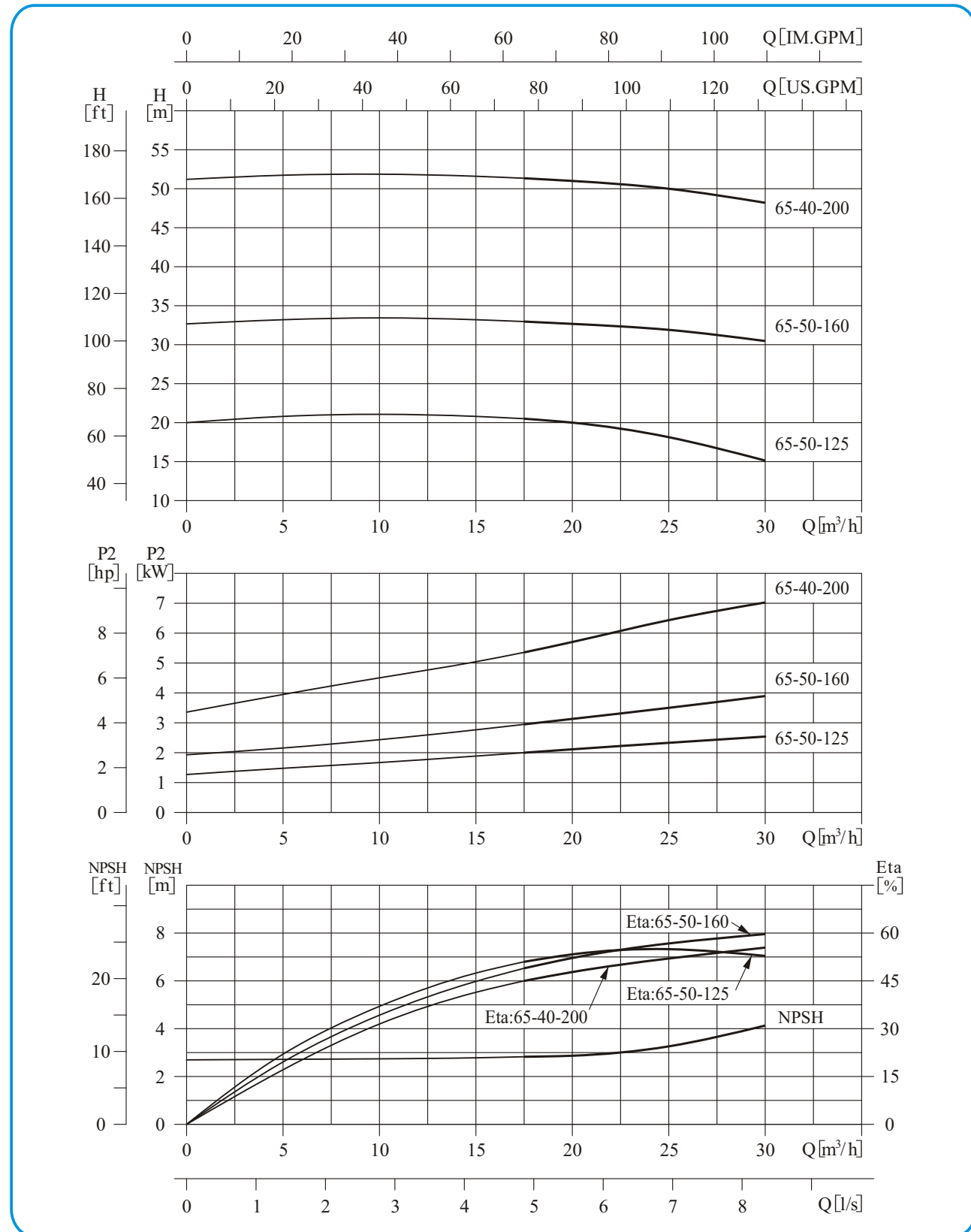
性能曲线 SZ25 SZ40 SZ50

50Hz 2900rpm



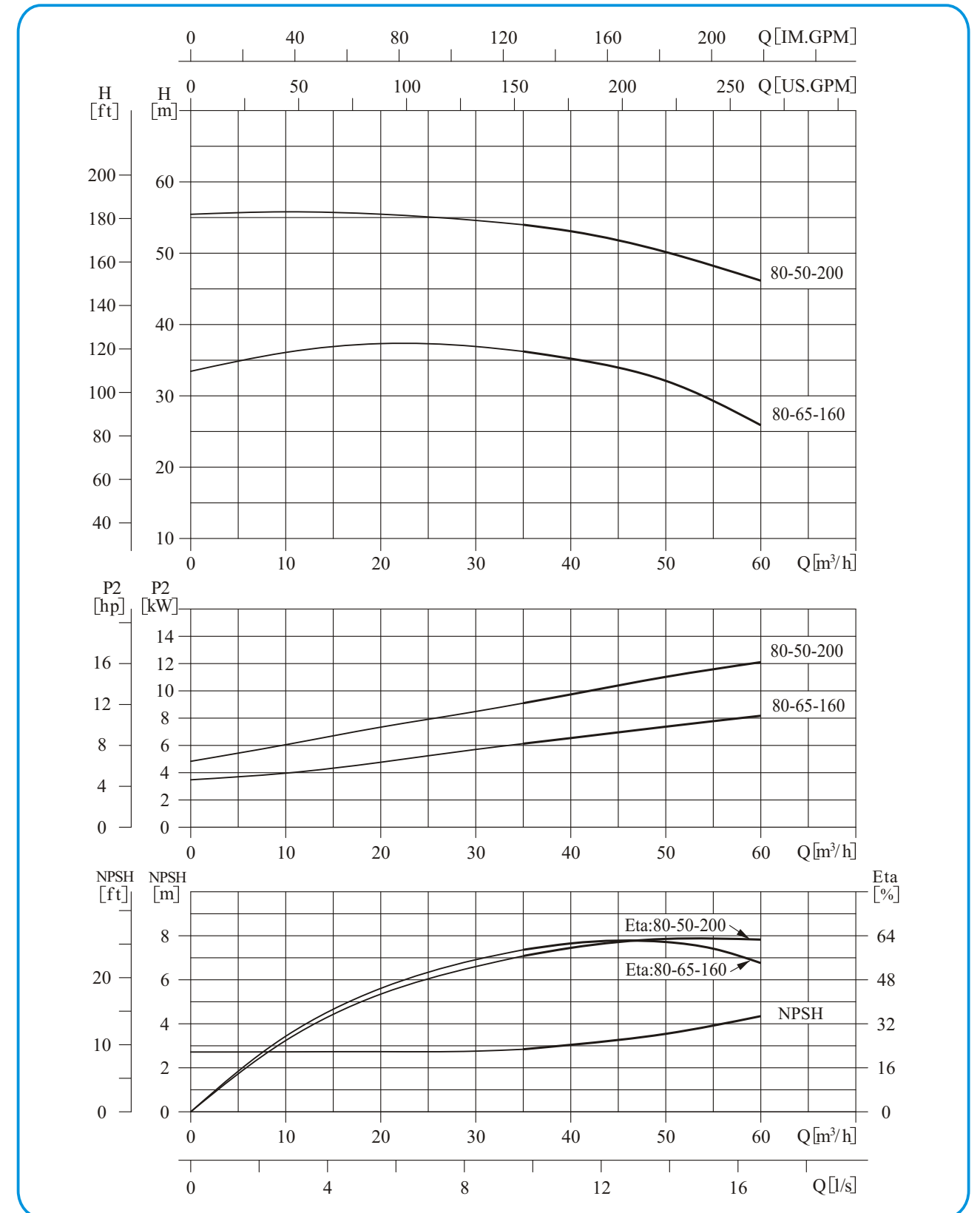
性能曲线 SZ65

50Hz 2900rpm

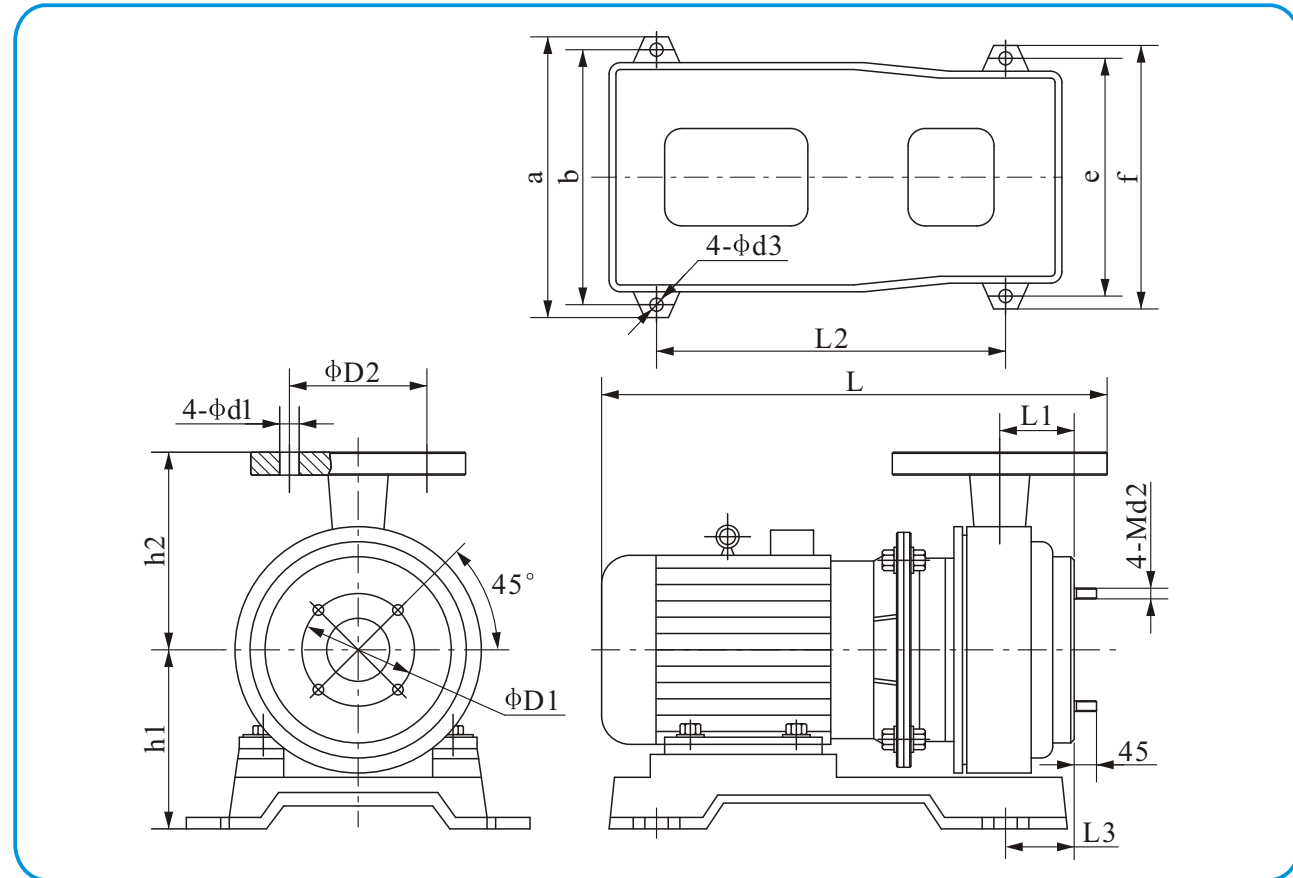


性能曲线 SZ80

50Hz 2900rpm



安装图



尺寸重量

型号	尺寸 (mm)															重量 (kg)
	L	L1	L2	L3	D1	D2	d1	d2	d3	h1	h2	a	b	e	f	
SZ25-25-125	465	37	300	66	75	100	14	10	15	164	120	265	230	230	265	45
SZ40-25-125	480	37	300	73	100	100	14	10	15	165	120	265	230	230	265	48
SZ50-32-125	525	43	370	79	125	100	14	14	17	175	140	275	235	235	275	74
SZ50-32-160	545	53	370	105	125	100	14	14	17	191	160	315	270	270	315	78
SZ65-50-125	555	50	370	95	145	130	14	14	17	175	147	315	270	270	315	79
SZ65-50-160	585	51	400	88	145	130	14	14	17	219	165	370	330	290	335	113
SZ65-40-200	725	55	440	96	145	110	14	14	19	255	180	425	380	320	365	181
SZ80-65-160	740	57	440	97	160	150	18	14	19	255	186	425	380	320	365	183
SZ80-50-200	785	57	440	110	160	130	14	14	19	255	195	425	380	320	365	205

F46、F26材料的耐腐蚀性能表

介质	F46	F26	介质	F46	F26	介质	F46	F26
醋酸; 苯酸	√	√	硫酸+20%发烟硫酸	√/80℃	—	四氯化钛; 氯化锌	√	√
砷酸; 硼酸	√	√	发烟硫酸	√	×	三氯化铁; 四氯化碳	√	√
碳酸	√	√/20℃	亚硫酸	√	√	盐溶液; 海水	√	√
氟乙酸	√	—	氢氧化铵; 氢氧化钾	√	√	明矾(浆料); 黑液(浆料)	×	—
次氯酸; 湿氯气	√	√	氢氧化钠<20%	√	√	蓝矾; 亚硫酸氢钠	√	√
铬酸	√	√/50℃	氢氧化钠<80%	√	×	碳酸氢钠; 小苏打	√	√
柠檬酸	√	√/120℃	氢氧化钙	√	√	次氯酸钠	√	√/20%
甲苯基酸	√	√/65℃	醋酸盐溶液	√	√	氯酸钠; 氯酸钙	√	√
甲酸	√	√	硝酸铵; 硝酸钡	√	√	铬酸钠	√	—
乙醇酸	—	√/20℃	硝酸钠; 硝酸铜	√	√	乙酸铝	√	√
盐酸	√/65℃	√/37%	硝酸铁	√	√	溴	√	√/20℃
氢氟酸; 氟硅酸	√	√	硝酸铅; 硝酸银	√	—	甘油	√	√
双氧水; 乳酸	√	√/20℃	硫酸铝; 硫酸铵	√	√	吡啶	√	×
马来酸; 苹果酸	√	√	硫酸铵+硫酸	√	√	乙(酸)酐	√	√/20℃
混合酸	√	—	硫酸钡; 硫酸钠	√	√	苯胺染料; 盐酸苯胺	√	—
油酸	√	√	硫酸铜	√	√	甲烷; 乙烷; 丙烷	√	√
草酸	√	√/50℃	硫酸铜+10%硫酸	√	—	硝基苯	√	√/20℃
苦味酸; 硬脂酸	√	√/20℃	硫酸铁+10%硫酸	√	—	焦油和氨水	√	—
酒石酸; 鞣酸	√	√	硫酸镁; 硫酸锌	√	√	甲苯; 三氧化硫	√	√
硝酸5%~10%	√	√/50℃	磷酸铵; 磷酸钠	√	√	乙二醇; 环氧乙烷	√	√
硝酸<50%	√	√	氯化铵; 氯化钡	√	√	双丙酮; 二氯乙醇	√	√/20℃
浓硝酸	√	×	氯化钙	√	√	二氯乙烯; 三氯乙烯	√	√
硝酸+3.5%氢氟酸	√	—	三氯化铝	√	√/20%	甲醛	√	√/50℃
磷酸	√	√	氯化钾	√	√/65℃	氟立昂	×	—
磷酸+2%硫酸+1%氢氟酸	√	—	氯化钠; 氯化锡	√	√	二硫化碳	√	√/20℃
硫酸<10%	√	√	氯化银; 氯化镁	√	√	熔融硫磺	√	√
硫酸10%~75%	√	√/65℃	氯化镍	√	√			
硫酸75%~98%	√/80℃	√/50℃	二氯化硫	√	√/20℃			

注: 1、√/20℃表示在该材料使用温度≤20℃的介质中,可以使用。√表示适用; ×表示不适用; —表示不详。
2、√/20%表示该材料在20%的介质中, 可以使用。